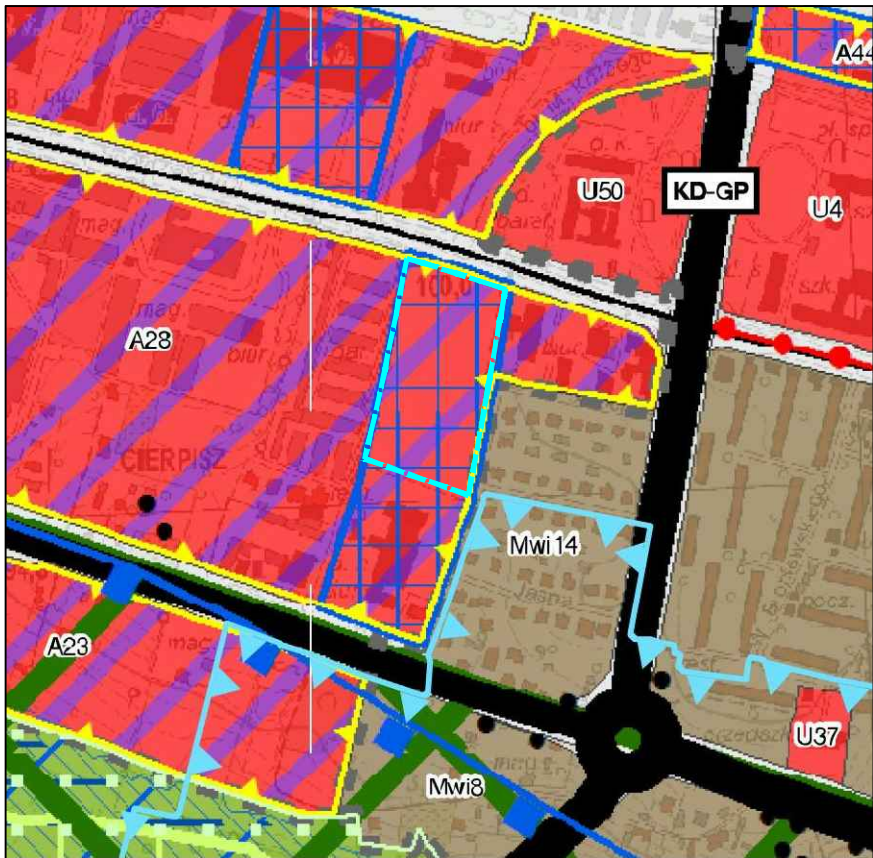


MIASTO KONIN
 ZINTGROWANY PLAN INWESTYCYJNY W REJONIE
 UL. OGRODOWEJ I SPÓŁDZIELCÓW SKALA 1:1000

ZAŁĄCZNIK NR 1 DO UCHWAŁY NR /2025
 RADY MIEJSKIEJ KONINA Z DNIA .2025 R.



FRAGMENT STUDIUM UWARUNKOWAŃ I KIERUNKÓW
 ZAGOSPODAROWANIA PRZESTRZENNEGO MIASTA KONINA
 GRANICA TERENU OBJĘTEGO ZINTEGROWANYM PLANEM
 INWESTYCYJNYM

	OBSZARY AKTYWNOŚCI GOSPODARCZEJ
	OBSZAR LOKALIZACJI OBIEKTÓW HANDLOWYCH O POW. SPRZEDAŻY POWYŻEJ 2000 m2

mapa zasadnicza w postaci wektorowej
 Licencja nr GM.6642.1.101.2025_3082_CL2
 organ wydający licencję - Prezydent Miasta Konina
 układ współrzędnych PL-2000

0100m

GRANICA OBSZARU OBJĘTEGO ZINTEGROWANYM PLANEM INWESTYCYJNYM

LINIA ROZGRANICZAJĄCA TERENY O RÓŻNYM PRZEZNACZENIU LUB RÓŻNYCH ZASADACH ZAGOSPODAROWANIA

NIEPRZEKRACZALNA LINIA ZABUDOWY WRAZ Z ODLEGŁOŚCIĄ W METRACH

TEREN USŁUG

TEREN ELEKTROENERGETYKI

TEREN DROGI ZBIORCZEJ

TEREN DROGI DOJAZDOWEJ



Wykonał: Szymon Rogacki
 Poświadczam zgodność niniejszej kopii z treścią
 materiału państwowego zasobu geodezyjnego i kartograficznego
 PREZYDENT MIASTA KONINA

(Nazwa materiału zasadniczego)
 19-02-2025
 (Data wydania mapy)
 P.3062.20
 (Lokalizacja ewidencyjna materiału zasadniczego)