

UCHWAŁA Nr
RADY MIASTA KONINA
z dnia 2025 roku
w sprawie zamiany nieruchomości

Na podstawie art. 18 ust. 2 pkt 9, lit. a ustawy z dnia 8 marca 1990 roku o samorządzie gminnym (Dz. U. z 2024 r. poz. 1465 ze zm.) oraz art. 15 ust. 1 i 2 ustawy z dnia 21 sierpnia 1997 roku o gospodarce nieruchomościami (Dz. U. z 2024 r., poz. 1145 ze zm.) w związku z art. 32 ustawy o gospodarce nieruchomościami oraz uchwałą nr 1012 Rady Miasta Konina z dnia 29 listopada 2023r. w sprawie zasad przeznaczania do sprzedaży nieruchomości gruntowych oddanych w użytkowanie wieczyste oraz szczegółowych wytycznych sprzedaży nieruchomości gruntowych na rzecz ich użytkowników wieczystych - **Rada Miasta Konina uchwala, co następuje:**

§ 1.

Wyraża się zgodę na zbycie prawa własności niezabudowanych nieruchomości stanowiących własność Miasta Konina położonych w Koninie w obrębie Przydziałki oznaczonych w ewidencji gruntów i budynków nr działki 1675/179 o pow. 0,0067ha, nr działki 1675/178 o pow. 0,0021 ha, nr działki 1694/10 o pow. 0,0015 ha, nr działki 1625/5 o pow. 0,0112 ha oraz prawa własności nieruchomości oznaczonej nr ewidencyjnym działki 2228 o pow. 0,0015 ha stanowiącej własność Miasta Konina znajdującej się w użytkowaniu wieczystym podmiotu będącego stroną zamiany, w zamian za nabycie prawa własności nieruchomości niezabudowanych położonych w Koninie w obrębie Przydziałki oznaczonych w ewidencji gruntów i budynków nr 2232 o pow. 0,0056 ha, 2234 o pow. 0,0009 ha, oraz nabycie prawa użytkowania wieczystego nieruchomości oznaczonej nr działki 2227 o pow. 0,0372 ha, nr działki 1675/162 o pow. 0,0036ha, nr działki 2230 o pow. 0,0311 ha, nr działki 2231 o pow. 0,0004 ha.

§ 2.

Wykonanie uchwały powierza się Prezydentowi Miasta Konina.

§ 3.

Uchwała wchodzi w życie z dniem podjęcia.

Przewodniczący
Rady Miasta Konina

Wiesław Steinke

UZASADNIENIE
do Uchwały Nr.....
Rady Miasta Konina
z dnia.....
w sprawie zamiany nieruchomości

Spółka będąca właścicielem nieruchomości niezabudowanych położonych w Koninie w obrębie Przydziałki oznaczonych w ewidencji gruntów i budynków nr 2232 o pow. 0,0056 ha, 2234 o pow. 0,0009 ha, oraz będąca użytkownikiem wieczystym nieruchomości oznaczonej nr działki 2227 o pow. 0,0372 ha, nr działki 1675/162 o pow. 0,0036 ha, nr działki 2230 o pow. 0,0311 ha, nr działki 2231 o pow. 0,0004 ha. zwróciła się z wnioskiem o zamianę przedmiotowych nieruchomości w zamian za nieruchomości niezabudowane stanowiące własność Miasta Konina położone w Koninie w obrębie Przydziałki oznaczonych w ewidencji gruntów i budynków nr działki 1675/179 o pow. 0,0067ha, nr działki 1675/178 o pow. 0,0021 ha, nr działki 1694/10 o pow. 0,0015 ha, nr działki 1625/5 o pow. 0,0112 ha oraz prawa własności nieruchomości oznaczonej nr ewidencyjnym działki 2228 o pow. 0,0015 ha stanowiącej własność Miasta Konina znajdującej się w użytkowaniu wieczystym podmiotu będącego stroną zamiany. Zgodnie z uchwałą Rady Miasta Konina 682 z dnia 19 grudnia 2011 r. w sprawie miejscowego planu zagospodarowania przestrzennego miasta Konina, w części dotyczącej obszaru osiedli Sikorskiego i Zemełki nieruchomość oznaczona numerem ewidencyjnymi nr 1694/10 oraz część działki 1625/5 znajduje się na terenie oznaczonym symbolem: KL-1- ulice lokalne.

Zgodnie z uchwałą Rady Miasta Konina Nr 103 z dnia 29 kwietnia 2015 r. w sprawie uchwalenia miejscowego planu zagospodarowania przestrzennego miasta Konina dla wybranych obszarów, między ulicą Topazową i Cyrkoniową nieruchomość oznaczona numerami ewidencyjnymi 1675/179, 1675/178 znajduje się na terenie oznaczonym symbolem: 4MW – tereny zabudowy mieszkaniowej wielorodzinnej, nieruchomość oznaczona numerem 2228 oraz część działki 1625/5 znajduje się na terenie oznaczonym symbolem MW/U - tereny zabudowy mieszkaniowej wielorodzinnej oraz zabudowy usługowej.

Zgodnie z uchwałą Rady Miasta Konina Nr 682 z dnia 19 grudnia 2001 r. w sprawie miejscowego planu zagospodarowania przestrzennego miasta Konina, w części dotyczącej obszaru osiedli Sikorskiego i Zemełki ewidencyjnymi nr 1675/162, 2232, nieruchomość oznaczona numerami 2234 oraz część działki 2227 znajduje się na terenie oznaczonym symbolem: KL-1 – ulice lokalne.

Zgodnie z uchwałą Rady Miasta Konina Nr 103 z dnia 29 kwietnia 2015 r. w sprawie uchwalenia miejscowego planu zagospodarowania przestrzennego miasta Konina dla wybranych obszarów, między ulicą Topazową i Cyrkoniową nieruchomość oznaczona numerami ewidencyjnymi nr 2230, 2231 oraz część działki 2227 znajduje się na terenie oznaczonym symbolem MW/U- tereny zabudowy mieszkaniowej wielorodzinnej oraz zabudowy usługowej.

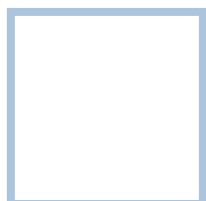
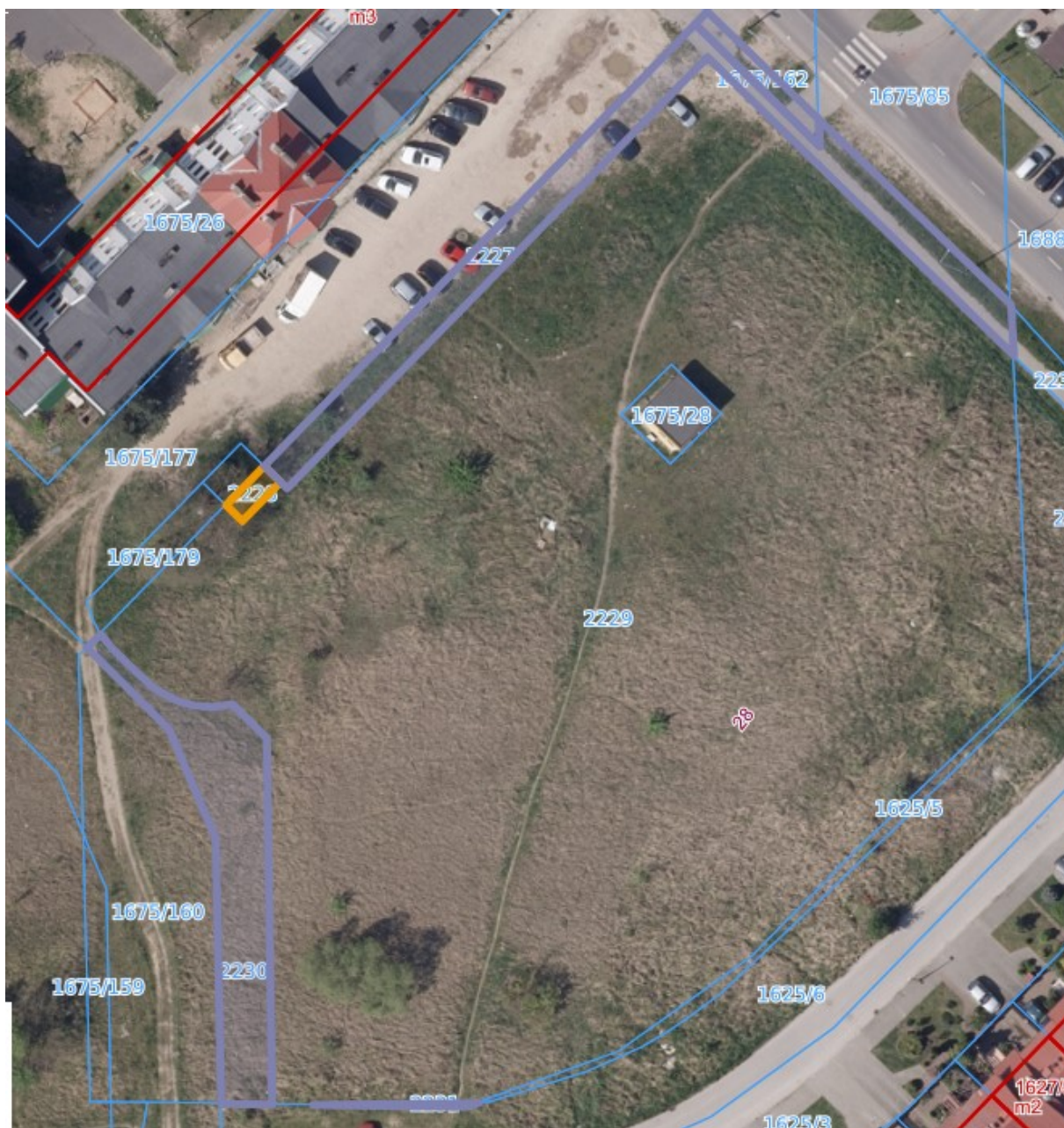
Przedmiotowa zamiana jest związana z uchwałą nr 1067 Rady Miasta Konina z dnia 28 lutego 2024r. w sprawie ustalenia lokalizacji inwestycji mieszkaniowej oraz ustalenia

lokalizacji inwestycji towarzyszącej przy ul. Cyrkoniowej/Topazowej/Nefrytowej (ogł. Dz. Urz. Woj., Wlkp. Z dnia 12 marca 2024 r., poz. 2741). Grunty nabywane przez Miasto są związane z realizacją inwestycji towarzyszącej drogowej.

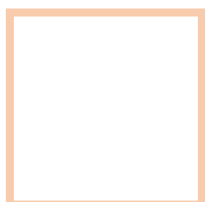
Zgodnie z treścią art. 15 ust. 1 ustawy o gospodarce nieruchomościami nieruchomości stanowiące własność jednostki samorządu terytorialnego mogą być przedmiotem zamiany na nieruchomości stanowiące własność osób fizycznych lub prawnych.

Przepis ust. 1 stosuje się odpowiednio w przypadku zamiany własności nieruchomości na prawo użytkowania wieczystego lub prawa użytkowania wieczystego na własność nieruchomości, a także wzajemnej zamiany praw użytkowania wieczystego.

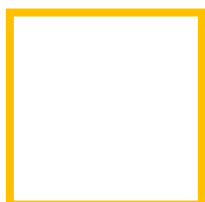
W przypadku nierównej wartości zamienianych nieruchomości stosuje się dopłatę, której wysokość jest równa różnicy zamienianych nieruchomości. Wartość zamienianych nieruchomości zostanie określona przez rzeczoznawcę majątkowego. Dokonanie zmiany pozwoli pozyskać przez Miasto Konin grunty przeznaczone na cel publiczny- drogę publiczną oraz infrastrukturę osiedlową, parkingi.



Działki 2227, 1675/162, 2230, 2231
będące w użytkowaniu wieczystym spółki



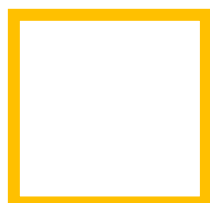
Działki 2232 i 2234 własność spółki



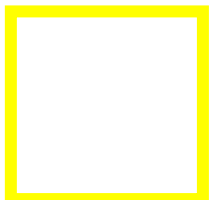
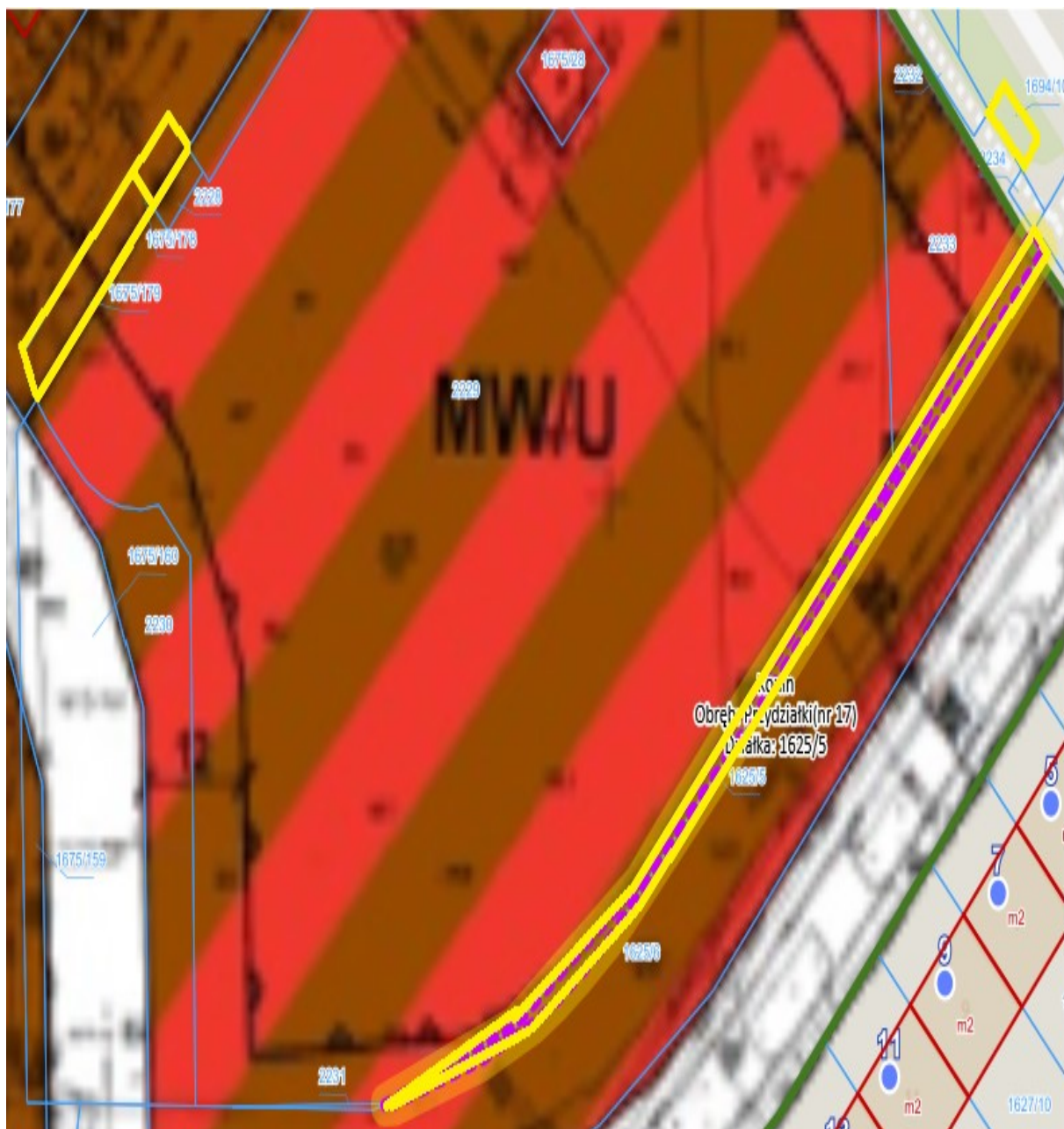
Działka 2228 własność Miasta Konina
będąca w użytkowaniu wieczystym spółki



będące w użytkowaniu wieczystym spółki

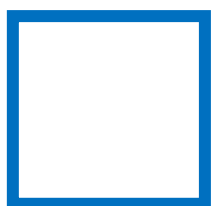


Działka 2232 i 2234 własność spółki



Działki 1675/179, 1675/178, 1694/10, 1625/5

Własność Miasta Konina



Działka 2228 własność Miasta Konina
będąca w użytkowaniu wieczystym spółki